

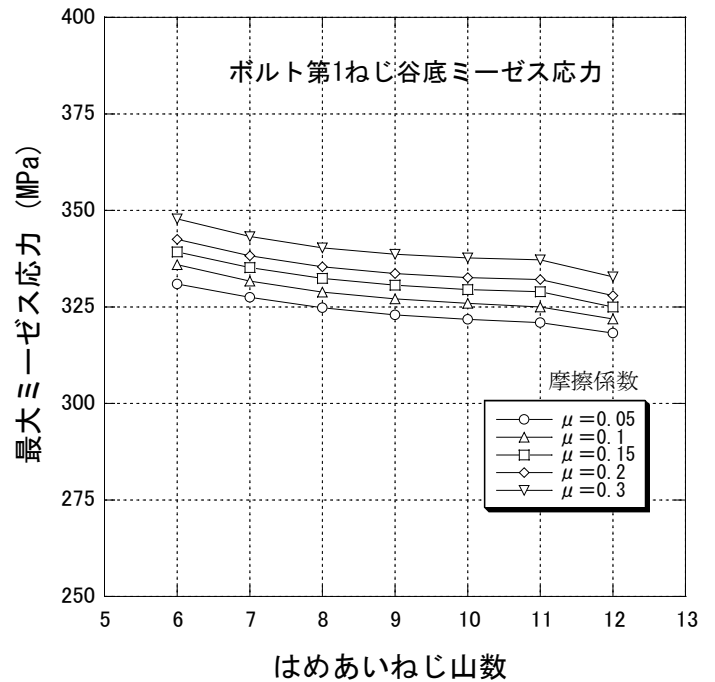
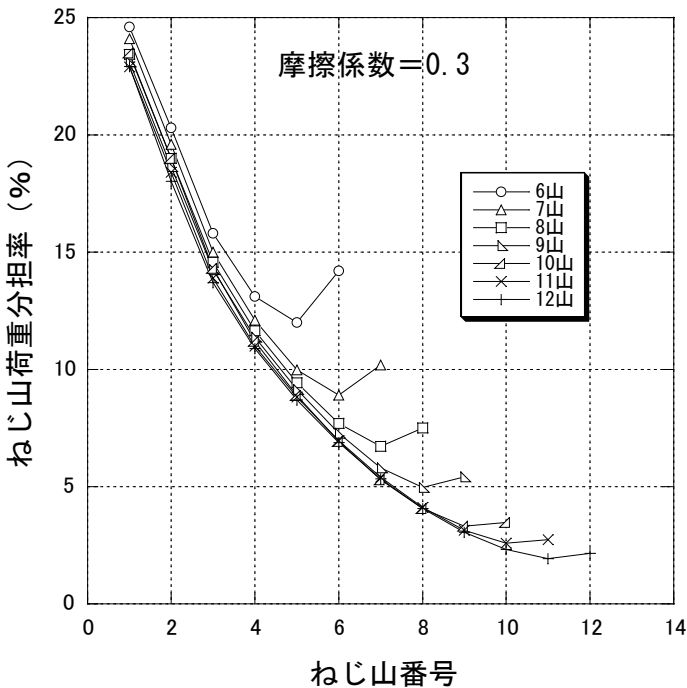
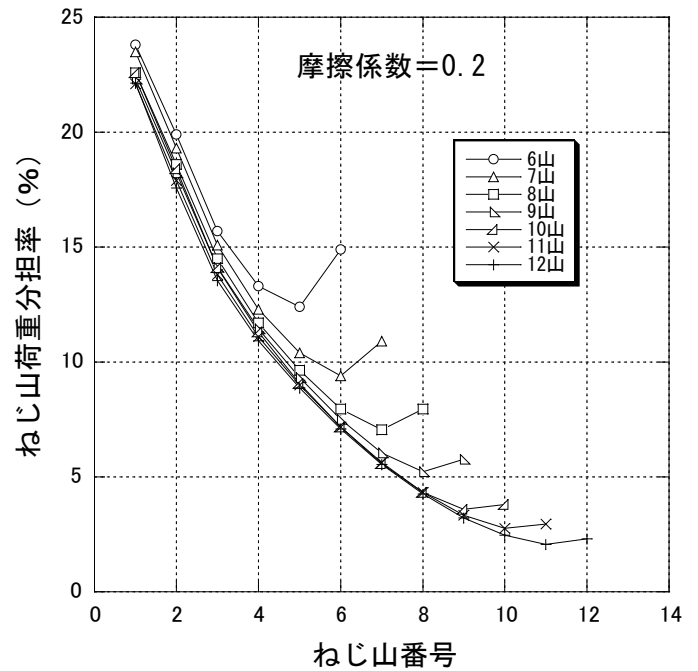
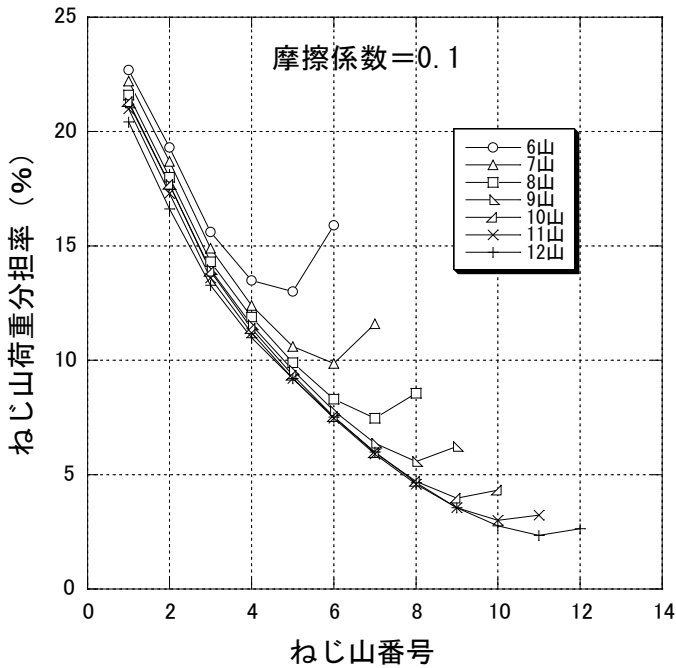
【ボルトのネジ山荷重分担率】

ボルトナット締結の知識

神戸大学教授 工学博士 福岡俊道 監修

計算条件

- ・ M16並目ねじ、ねじピッチ2mm、ボルト軸応力100MPa（ボルト軸力：約19kN）
- ・ はめあいねじ山数：6山から12山まで変化、
- ・ 摩擦係数 $\mu = 0.05, 0.1, 0.15, 0.2, 0.3$



データ：神戸大学 福岡研究室の計算結果から抜粋

ボルトエンジニア（株）ボルト締めラボ
<http://www.bolt-engineer.net/lab/>